



MATIÈRES ORGANIQUES

EN VRAC OU DANS UN SAC EN PAPIER



RÉSIDUS ALIMENTAIRES

- Nourriture (cuite, crue, avariée ou congelée)
- Nourriture pour animaux
- Fruits et légumes, pâtes alimentaires, pains et céréales, farine et sucre
- Produits laitiers non liquides
- Friandises et confiseries
- Café (grains, marc et filtres), sachets de thé et tisane
- Poissons, viandes, os et arêtes
- Carapaces de crabe et homard, coquilles d'œufs et écales de noix

PAPIERS ET CARTONS SOUILLÉS

- Assiettes ou verres en carton, cartons souillés d'aliments (pizza)
- Papiers essuie-tout, papiers-mouchoirs et serviettes de table souillés
- Petits articles en bambou (en enlevant les parties en plastique et en métal)

RÉSIDUS VERTS

- Feuilles mortes et résidus de jardin : fleurs, plantes, aiguilles de résineux, retailles de haie et mauvaises herbes (sauf plantes exotiques et envahissantes)
- Gazon, bran de scie, écorces, copeaux de bois et plantes d'intérieur

AUTRES MATIÈRES

- Cendres froides – après 4 semaines, tabac et papier à cigarettes
- Cheveux, poils d'animaux, litières de petits animaux (chats, lapins, hamsters)

PAS DE SAC DE PLASTIQUE DANS MON BAC, MÊME S'IL EST COMPOSTABLE!



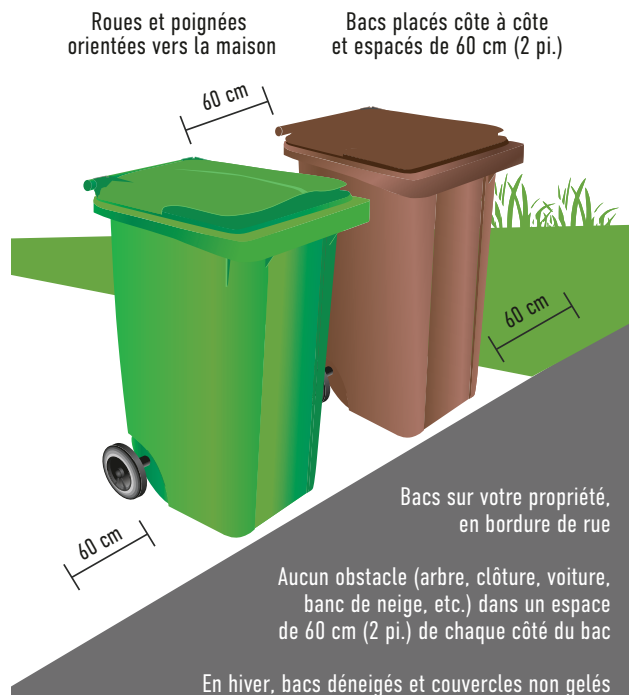
DÉCHETS

LES DÉCHETS SONT DES OBJETS EN FIN DE VIE UTILE qui ne peuvent être déposés ni au bac brun ou vert, ni à l'écocentre, ni aux comptoirs d'entraide.

ACCEPTÉS

- Couches
- Jouets brisés
- Brosses et miroirs
- Vaisselle brisée et porcelaine
- Gants de vaisselle et éponges
- Pailles de plastique
- Brosses à dents de plastique
- Sacs en plastique rigide (sacs de chips, etc.)
- Tout plastique compostable et biodégradable
- Etc.

COMMENT PLACER VOS BACS POUR LA COLLECTE



MATIÈRES RECYCLABLES

CONTENANTS, EMBALLAGES ET IMPRIMÉS **EN VRAC**

PAPIERS ET CARTONS PROPRES

- Journaux, circulaires et revues
- Feuilles de papier et enveloppes
- Papiers déchiquetés (dans un sac transparent noué)
- Papiers bruns non souillés
- Boîtes et emballages en carton (défaire les boîtes)
- Bottins et livres (sans couverture ni reliure)
- Cartons de lait, de crème et de jus (sans paille)

PLASTIQUES

- Tous les contenants et couvercles portant les numéros :
- Tous les sacs, emballages et pellicules de plastique qui s'étirent facilement (à regrouper dans un sac transparent noué)

MÉTAL

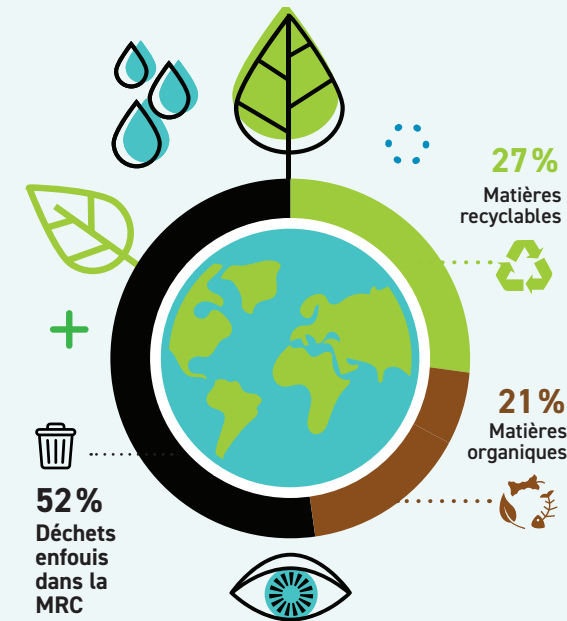
- Boîtes de conserve
- Canettes
- Assiettes et papiers d'aluminium
- Cintres (à regrouper en paquets)

VERRE

- Toutes les bouteilles et tous les contenants en verre, de toutes les couleurs



CALENDRIER DE COLLECTES 2024 DES MATIÈRES RÉSIDUELLES



Encore aujourd'hui, la majorité des matières collectées sont des déchets.

Ensemble, dans un effort collectif pour la réduction des déchets!

la belle

819 681-3371

RIVE OUEST

LABELLE RIVE OUEST

CALENDRIER DE COLLECTES 2024

JANVIER

L	M	M	J	V
1	2	3	4	5
8	9	10	11	12
15	16	17	18	19
22	23	24	25	26
29	30	31	1	2

FÉVRIER

L	M	M	J	V
29	30	31	1	2
5	6	7	8	9
12	13	14	15	16
19	20	21	22	23
26	27	28	29	1

MARS

L	M	M	J	V
26	27	28	29	1
4	5	6	7	8
11	12	13	14	15
18	19	20	21	22
25	26	27	28	29

AVRIL

L	M	M	J	V
1	2	3	4	5
8	9	10	11	12
15	16	17	18	19
22	23	24	25	26
29	30	1	2	3

MAI

L	M	M	J	V
29	30	1	2	3
6	7	8	9	10
13	14	15	16	17
20	21	22	23	24
27	28	29	30	31

JUIN

L	M	M	J	V
3	4	5	6	7
10	11	12	13	14
17	18	19	20	21
24	25	26	27	28
1	2	3	4	5

JUILLET

L	M	M	J	V
1	2	3	4	5
8	9	10	11	12
15	16	17	18	19
22	23	24	25	26
29	30	31	1	2

AOÛT

L	M	M	J	V
29	30	31	1	2
5	6	7	8	9
12	13	14	15	16
19	20	21	22	23
26	27	28	29	30

SEPTEMBRE

L	M	M	J	V
2	3	4	5	6
9	10	11	12	13
16	17	18	19	20
23	24	25	26	27
30	1	2	3	4

OCTOBRE

L	M	M	J	V
30	1	2	3	4
7	8	9	10	11
14	15	16	17	18
21	22	23	24	25
28	29	30	31	1

NOVEMBRE

L	M	M	J	V
28	29	30	31	1
4	5	6	7	8
11	12	13	14	15
18	19	20	21	22
25	26	27	28	29

DÉCEMBRE

L	M	M	J	V
2	3	4	5	6
9	10	11	12	13
16	17	18	19	20
23	24	25	26	27
30	31			

**BIEN TRIÉS,
BIEN COLLECTÉS!**

**LA BONNE MATIÈRE
À LA BONNE PLACE!**

Afin que les bacs/conteneurs soient bien collectés, il est important de bien trier vos matières, de les mettre dans le bon bac et de bien positionner les bacs en bordure de rue. Si votre bac n'a pas été collecté, veuillez contacter la Régie de collecte environnementale de la Rouge (RCER).

www.rcer.ca/collectes
819-275-2077, poste 27



DÉCHETS

MATIÈRES RECYCLABLES

MATIÈRES ORGANIQUES

MATIÈRES ORGANIQUES + RECYCLABLES

COLLECTE DES SAPINS NATURELS :
du 6 au 13 janvier 2024 au garage municipal.

DÉPÔT DE FEUILLES MORTES EN SACS DE PAPIER :
du 12 au 19 octobre 2024 au garage municipal.

PLASTIQUE ET POLYSTYRÈNE

Site d'apport volontaire situé au
8565, boul. du Curé-Labelle.

Les citoyens peuvent y apporter:

- Contenants alimentaires (plastique No6 et en polystyrène)
- Emballages de protection
- Panneaux d'isolation

Il est très important de bien nettoyer le polystyrène avant d'en disposer.



Réservé aux citoyens de la MRC des Laurentides (preuve de résidence exigée).
Accès illimité pour toutes les matières, sauf pour les matériaux de construction, rénovation et démolition : max. de 26 visites/an.

- Matières recyclables
- Polystyrènes et plastiques
- Produits électroniques
- Résidus domestiques dangereux (RDD)
- Pneus et batteries d'auto
- Matériaux de construction, rénovation et démolition (CRD)
- Encombrants
- Résidus verts (acceptés seulement aux écocentres de Mont-Tremblant, de Sainte-Agathe-des-Monts et du Complexe Environnemental de la Rouge).

Il est interdit aux industries, commerces et institutions (ICI) d'apporter des matières de construction, rénovation et démolition (CRD) aux écocentres. Veuillez vous présenter à un centre de tri, moyennant des frais.

ÉCOCENTRE RÉGIONAL DE MONT-TREMBLANT

60, chemin de Brébeuf

Du 1^{er} janvier au 6 avril et
du 16 septembre au 31 décembre

Mardi au vendredi : 9 h à 16 h 30

Samedi : 9 h à 15 h

Du 7 avril au 15 septembre

Lundi au vendredi : 9 h à 16 h 30

Samedi : 9 h à 15 h

Fermé les jours fériés

COMPLEXE ENVIRONNEMENTAL DE LA ROUGE (CER)

688, chemin du Parc-Industriel, Rivière-Rouge

Ouvert à l'année

Lundi au vendredi : 8 h à 17 h

Du 11 mai au 21 septembre

Lundi au vendredi : 8 h à 17 h

Samedi : 8 h à 12 h

Ouvert les jours fériés