

LE SITE

302 - P1026265 - 900 - 0001 - 0A



PLAN D'ENSEMBLE TERRAIN DE LA
GARE

août 2009



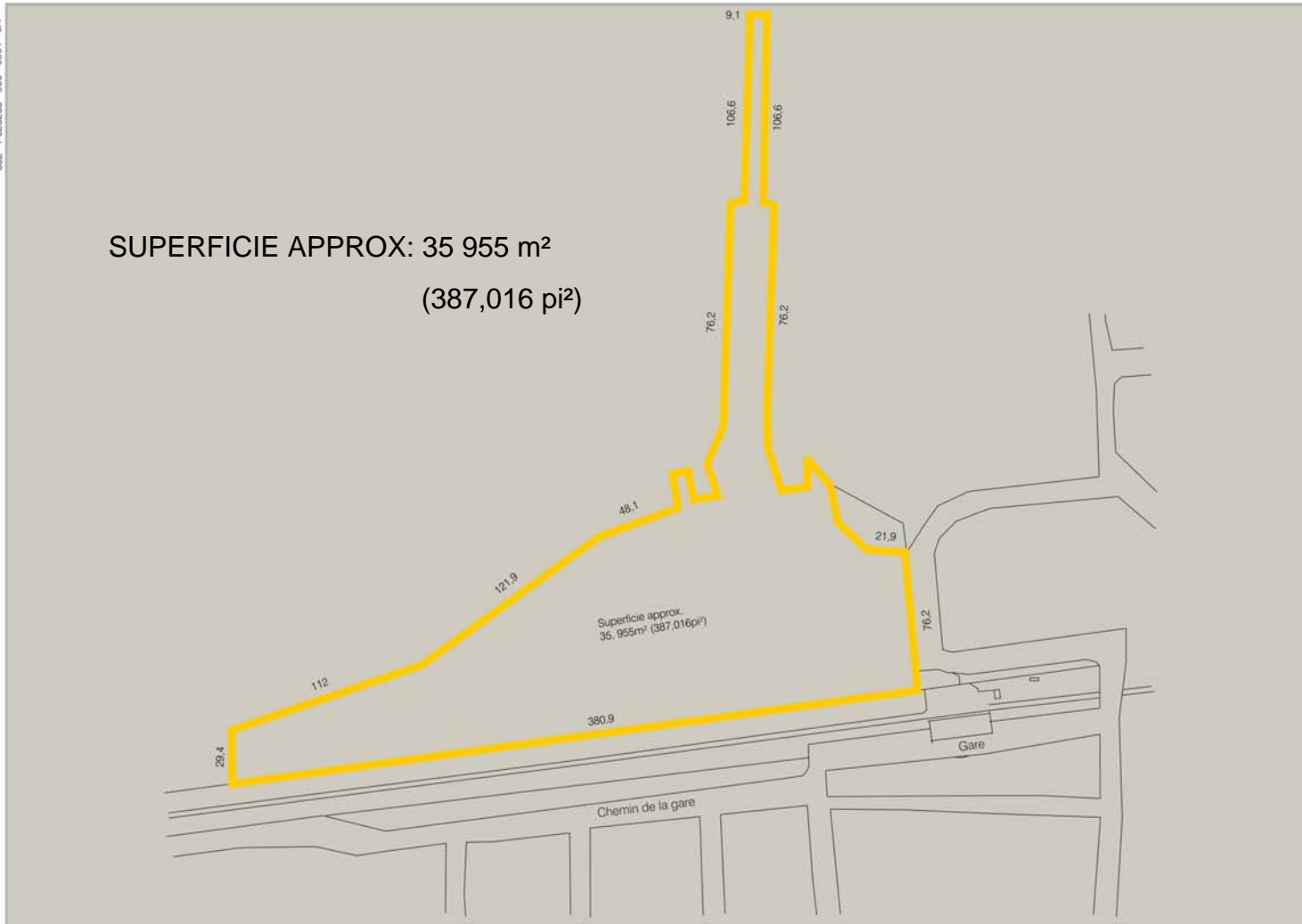
plania

SITE

1

LE TERRAIN

302 - P026265 - 900 - 0001 - 0A



PLAN D'ENSEMBLE TERRAIN DE LA GARE

août 2009



LES EMPREINTES

302 - P1026265 - 900 - 0001 - 0A



PLAN D'ENSEMBLE TERRAIN DE LA
GARE

août 2009

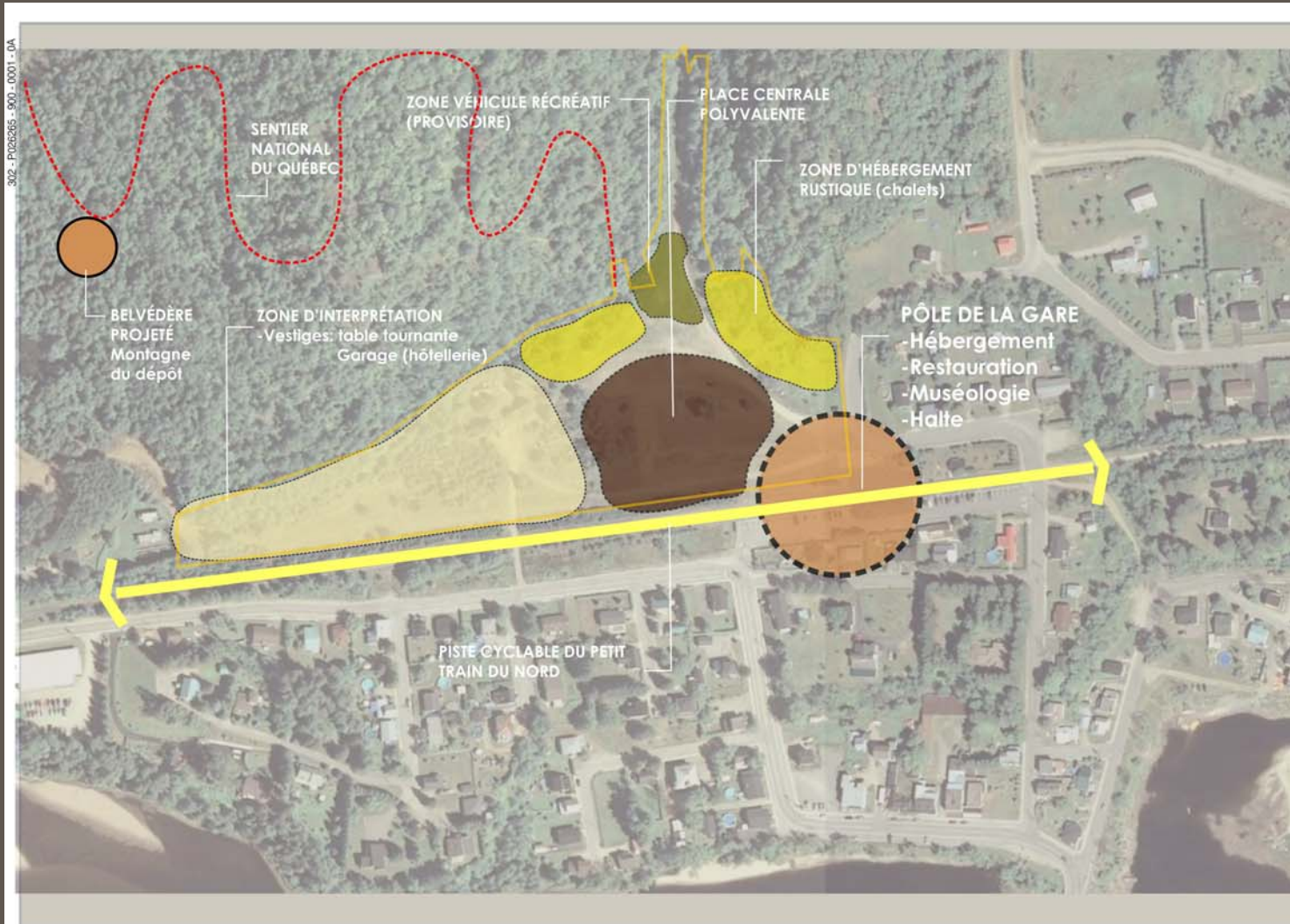
DIAGRAMME CONCEPTUEL

- Privilégier la thématique ferroviaire dans l'approche de mise en valeur du site
S'inscrire dans le cadre des Villages-Relais et des conditions du bail
Orienter l'aménagement autour d'un espace central intégré à la gare et à la piste cyclable
- Consolider le pôle de la gare en y intégrant une aire dédiée à l'hébergement (une dizaine de chambres) ainsi que l'aménagement d'une promenade
- Aménager une aire de stationnement pouvant accueillir environ 40 voitures
- Privilégier une zone d'hébergement rustique (chalets) autour de la place centrale
- Aménager une quelques espaces pour recevoir 5 à 6 véhicules récréatifs
- Aménager une place centrale polyvalente permettant d'accueillir une grande variété d'événements tout au long de l'année

DIAGRAMME CONCEPTUEL

- Mise en valeur des vestiges de la plaque tournante et du garage en reconstituant ce dernier à des fins d'hôtellerie (environ 20 chambres) tout en créant une zone d'interprétation
- Intégrer le sentier national du Québec à l'ensemble des aménagements
- Aménager un belvédère sur la montagne du Dépôt de manière à valoriser le paysage des lieux

DIAGRAMME CONCEPTUEL



LIMITE SITE

PLAN D'ENSEMBLE TERRAIN DE LA GARE

août 2009

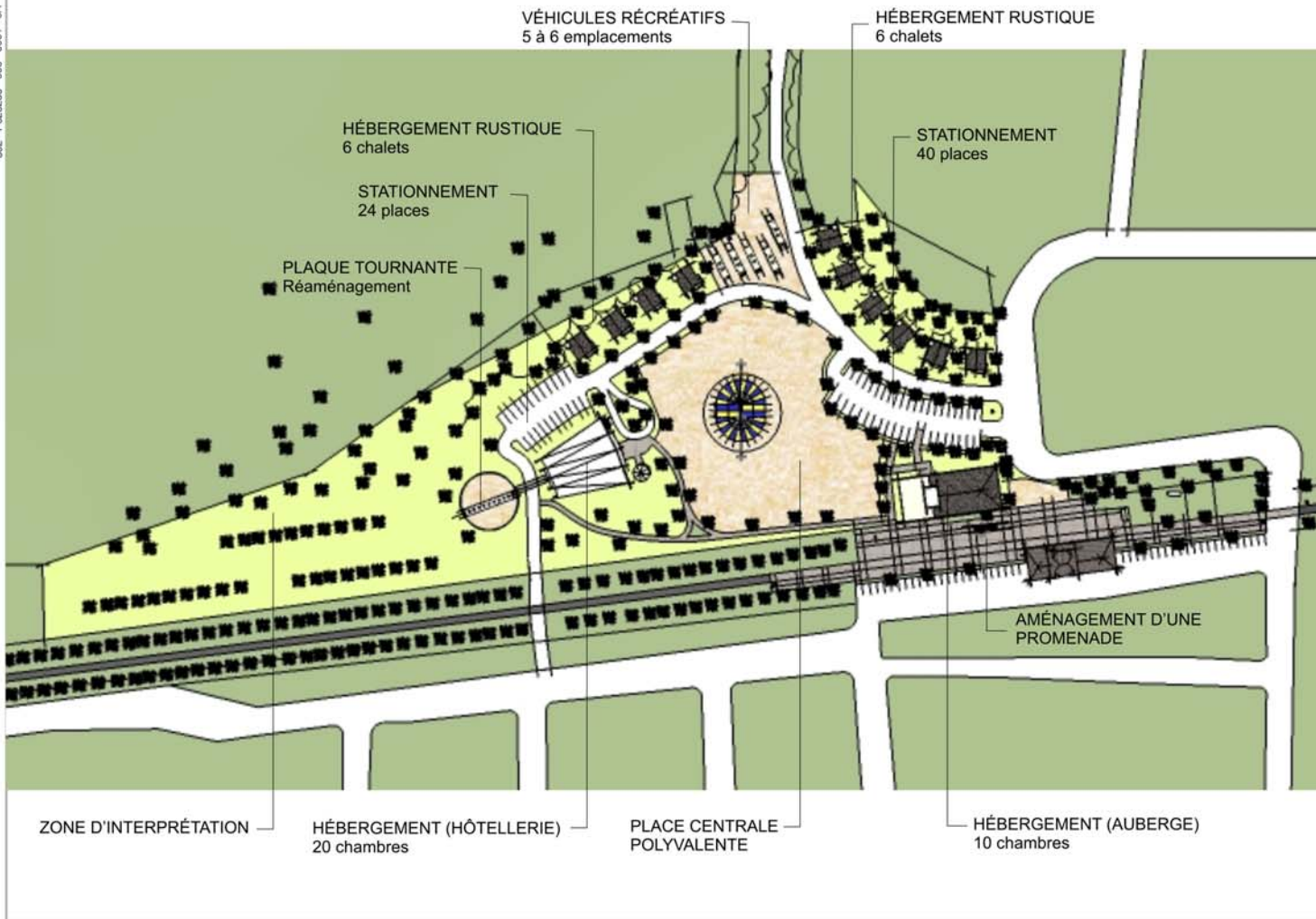


PLAN D'AMÉNAGEMENT

-Le plan d'aménagement traduit les orientations d'aménagement énoncées au diagramme conceptuel

PLAN D'AMÉNAGEMENT

302 - P1026265 - 900 - 0001 - 0A



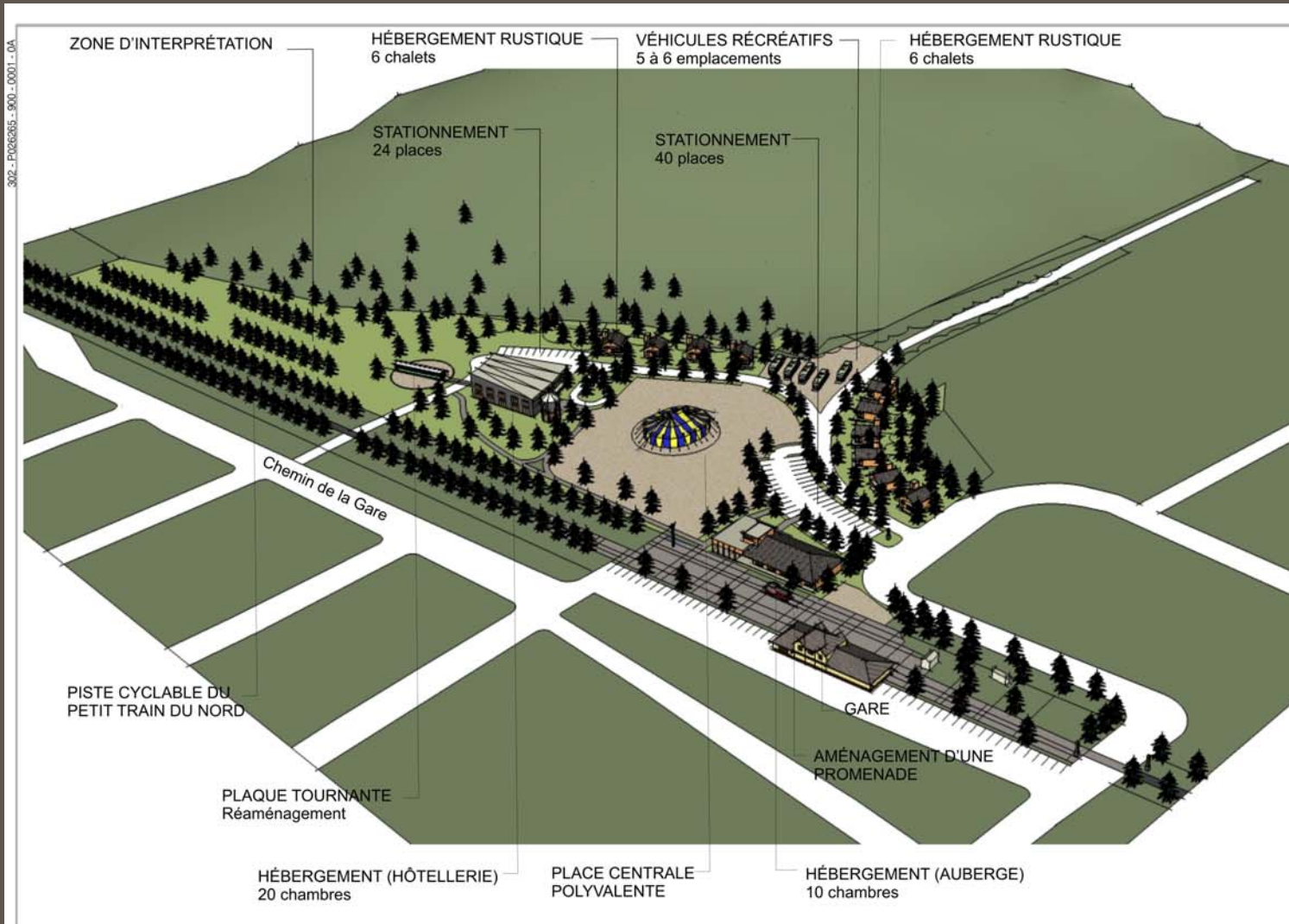
LIMITE SITE

PLAN D'ENSEMBLE TERRAIN DE LA
GARE

août 2009

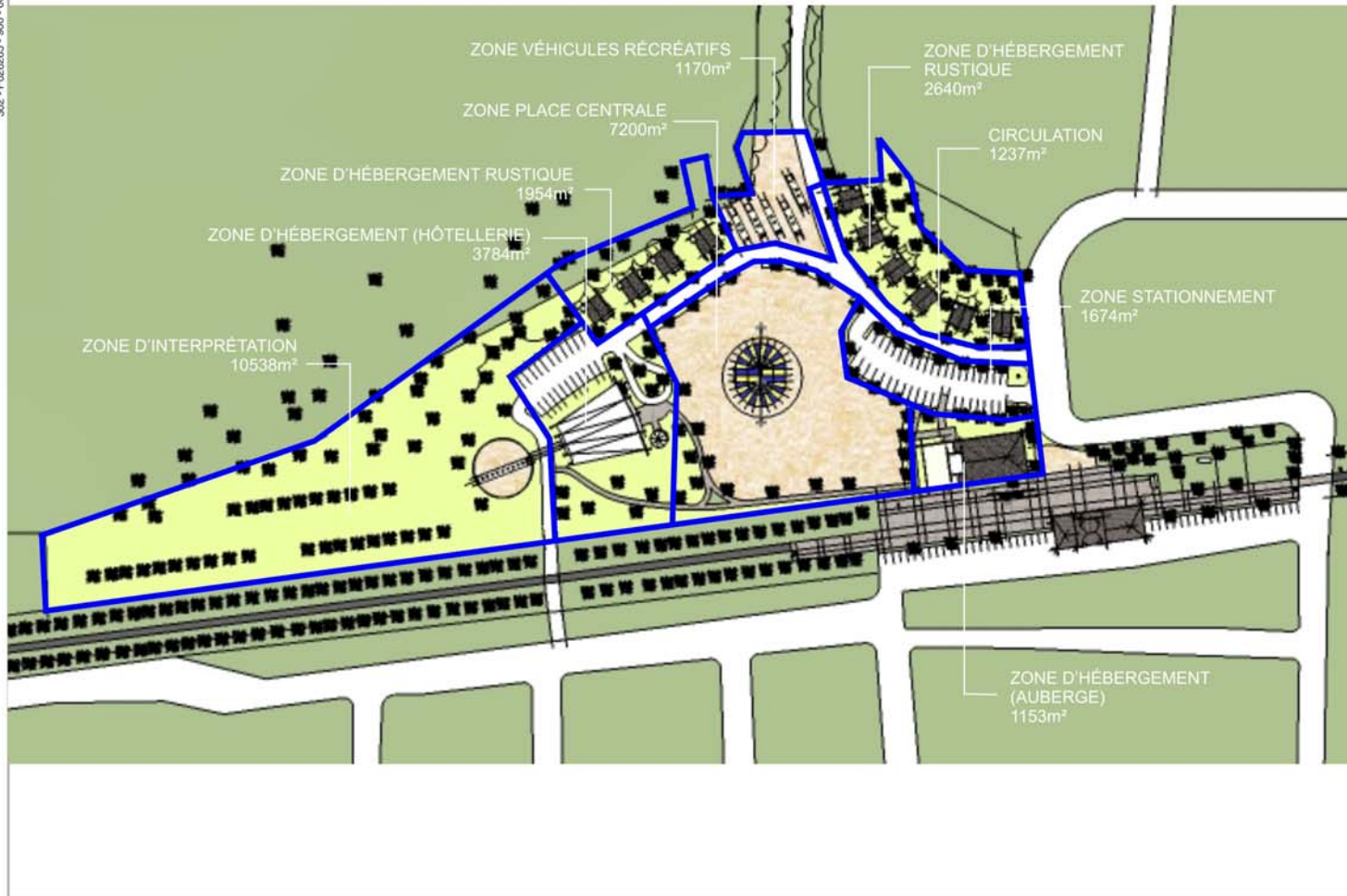


PLAN D'AMÉNAGEMENT



RÉPARTITION SUPERFICIES

302 - P1026265 - 900 - 0001 - 0A



PLAN D'ENSEMBLE TERRAIN DE LA GARE

août 2009



RÉPARTITION SUPERFICIES (SELON L'USAGE)

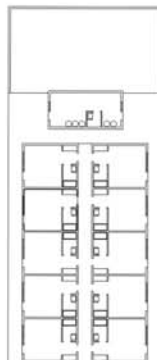
Superficie terrain	±35 955m ²	
Superficie dédiée à la place centrale	7 200m ²	20,0%
Superficie dédiée à l'hébergement (auberge)	1 152m ²	3,2%
Superficie dédiée à l'hébergement rustique	2 640m ²	7,4%
Superficie dédiée à l'hébergement rustique	1 954m ²	5,4%
Superficie dédiée au véhicules récréatifs	1 170m ²	3,3%
Superficie dédiée à l'hébergement hôtelier	3 784m ²	10,5%
Superficie dédiée à l'interprétation	10 538m ²	29,3%
Superficie dédiée au stationnement	1 674m ²	4,7%
Superficie dédiée à la circulation	1 237m ²	3,4%
Superficie partie nord	4 606m ²	12,8%

AUBERGE (10 chambres)

- bâtiment d'environ 540m² (5812pi²) comportant 10 chambres de 25,5m² (274pi²) avec sanitaire complet ainsi qu'une salle commune (facultative)
- implanté de l'autre côté de la gare près de l'aire de jeux de manière à valoriser un lien direct avec le restaurant
- d'une architecture empruntant le vocabulaire de la gare ferroviaire: expression du toit à 4 versants débordant sur une coursive ceinturant le bâtiment rappelant ainsi le quai d'attente, une volumétrie plus élancée à l'extrémité identifiant l'accueil, une composition de matériaux favorisant le déclin de bois posé horizontalement avec expression de verre (salle) et d'un coloris s'harmonisant à l'ensemble
- l'aménagement d'une promenade (dallage) intégrant la piste cyclable de manière à former une sorte de parvis liant le bâtiment et la gare

AUBERGE (10 chambres)

302 - P026265 - 900 - 0001 - 0A



PLAN D'ENSEMBLE TERRAIN DE LA GARE

août 2009



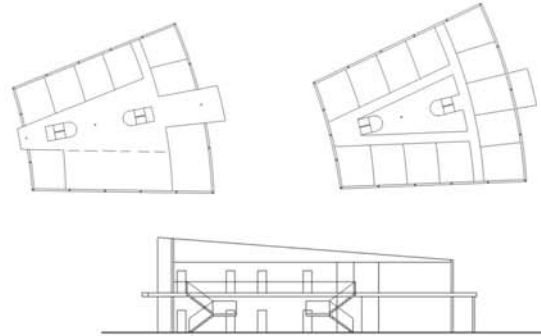
HÔTEL (20 chambres)

Dans le cadre d'une reconstitution des vestiges, nous privilégions le développement d'un équipement hôtelier à même les vestiges du garage qui servira de point d'ancrage à la mise en valeur de la zone d'interprétation

- bâtiment totalisant $\pm 730\text{m}^2$ (7858pi^2) réparti sur 2 étages, comportant une vingtaine de chambres de $\pm 22\text{m}^2$ (236pi^2) avec sanitaire et services appropriés
- intégration de certains artefacts au rez-de-chaussée ainsi que la mise en valeur de la tour d'eau (salle et lieu d'observation)
- d'une architecture respectant les caractéristiques du garage de l'époque
- l'aménagement d'une aire de stationnement d'environ 24 places
- reconstitution partielle de la plaque tournant avec possibilité d'y installer un wagon de manière à faciliter la compréhension de la fonctionnalité de cet équipement

HÔTEL (20 chambres)

302 - P1026265 - 900 - 0001 - 0A



PLAN D'ENSEMBLE TERRAIN DE LA GARE

août 2009



CHALETS ET VR

Assurer une diversité d'offre en matière d'hébergement en implantant une gamme de chalets rustiques

- implantation de 2 groupes de 6 chalets. Un à proximité de l'entrée et l'autre groupe au flanc le la montage du Dépôt
- bâtiment d'environ $\pm 57,6\text{m}^2$ (620pi^2) comportant 2 chambres à coucher avec sanitaire et services appropriés. Bâtiment de 7,9m x 7,3m (24pi x 26pi)
- d'une architecture homogène tout en s'harmonisant à l'ensemble
- l'aménagement d'un espace de stationnement dans la cour latérale
- agrémentée d'un aménagement paysager (plantations) en façade et le long de la voie d'accès
- l'aménagement de 5 à 6 places permettant d'accueillir des véhicules récréatifs pour de court séjour: 1 à 2 jours

CHALETS ET VR

302 - P026265 - 900 - 0001 - 0A



PLAN D'ENSEMBLE TERRAIN DE LA GARE

août 2009



PLACE CENTRALE polyvalente

Concevoir une place, espace polyvalent, qui relie tous les usages agissant comme point focal de l'ensemble de la mise en valeur du site

- aménagement d'une place centre (espace polyvalent) d'environ 7200m² (77 500pi²) permettant d'accueillir une grande variété d'évènements tout au long de l'année (fêtes foraines, tentes, etc.)
- aménagement d'une bande paysagère le long de la voie d'accès afin de délimiter et d'encadrer cet espace dans une approche sécuritaire
- aménager cette espace avec des matériaux granulaires tout en facilitant un bon drainage
- intégrer un élément signalétique dans l'axe de la promenade de manière à identifier et faciliter l'accès à cette place à partir du parc linéaire du petit train du nord
- agrémenter l'ensemble d'aménagement paysagers (plantations etc.) permettant de circonscrire l'espace

PLACE CENTRALE polyvalente

902 - P02685 - 900 - 0001 - 0A



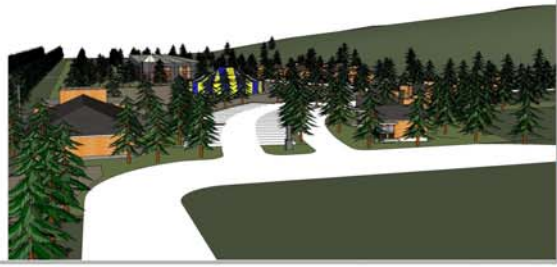
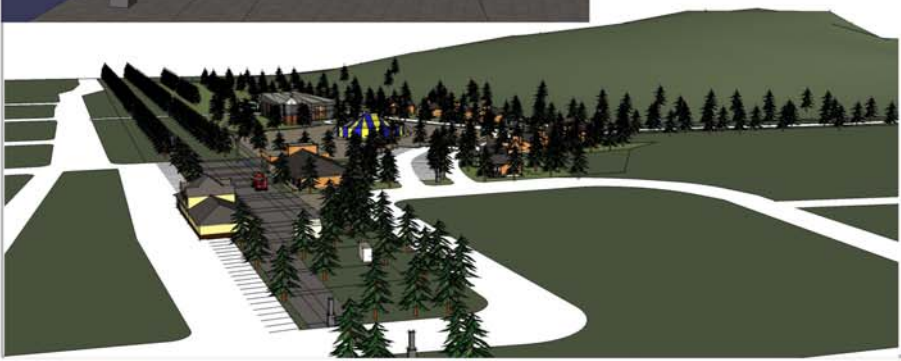
PLAN D'ENSEMBLE TERRAIN DE LA GARE

août 2009



AMBIANCES

302 - P026265 - 900 - 0001 - 0A



PLAN D'ENSEMBLE TERRAIN DE LA GARE

août 2009



PLAN D'ACTION

Généralités

- Adopter les principes d'aménagement du plan d'ensemble du terrain de la gare
- Approbation par la MRC du plan d'ensemble
- Approbation du plan d'ensemble par les partenaires
- Ajuster et procéder aux modifications réglementaires et légales lorsque requis
- Recherche de financement et programme en vue de réaliser la phase 1
- Recherche de partenaires pour l'implantation de projets particuliers

Mise en œuvre : Phase 1

- Implantation d'une unité d'hébergement de 10 chambres avec services appropriés
- Aménagement d'une voie d'accès au site + entrée
- Aménagement d'une aire de stationnement d'environ 40 places
- Aménagement du site permettant le développement de 6 chalets rustiques et espaces pour véhicules récréatifs

PLAN D'ACTION

Mise en œuvre : Phase 1 (suite)

-Aménagement du site permettant le développement de 6 chalets rustiques et espaces pour véhicules récréatifs

-appel d'offres pour professionnels (architecture, structure, mécanique etc.)

-plan d'architecture et autres professionnels

-échancier: 0 – 5 ans / 5 -10 ans / 10 ans et +